



คู่มือการให้บริการ
การขออนุญาตการแจ้งการขุดดิน/ถมดิน

ของ

องค์การบริหารส่วนตำบลคูค้ำ
อำเภอชำสูง จังหวัดขอนแก่น

การขุดดิน

มาตรา ๗ ผู้ใดประสงค์จะขุดดินโดยมีความลึกจากระดับพื้นดินเกิน ๓ เมตร หรือมีพื้นที่ปากบ่อดินเกินหนึ่งหมื่นตารางเมตร หรือมีความลึกหรือพื้นที่ตามที่เจ้าพนักงานท้องถิ่นประกาศกำหนด

ให้แจ้งต่อเจ้าพนักงานท้องถิ่น ตามแบบที่เจ้าพนักงานท้องถิ่นกำหนด โดยยื่นเอกสารแจ้งข้อมูลดังต่อไปนี้ ต่อเจ้าพนักงานท้องถิ่น

๑. แผนผังบริเวณที่ประสงค์ทำการขุดดิน
๒. แผนผังแสดงเขตที่ดิน และที่ดินบริเวณข้างเคียง
๓. รายการที่กำหนดไว้ในกฎกระทรวง ที่ออกตามมาตรา ๖
๔. วิธีการขุดดินและการขนดิน
๕. ระยะเวลาทำการขุดดิน
๖. ชื่อผู้ควบคุมงานช่างจะต้องเป็นผู้มีคุณสมบัติตามที่กำหนดในกฎกระทรวง
๗. ที่ตั้งสำนักงานผู้แจ้ง
๘. ภาระผูกพันต่างๆ ที่บุคคลอื่นมีส่วนได้ส่วนเสียเกี่ยวกับที่ดินที่จะทำการขุดดิน
๙. ชื่อและที่อยู่ของผู้แจ้งการขุดดิน
๑๐. เอกสารและรายละเอียดอื่น ๆ ที่คณะกรรมการกำหนดโดยประกาศในราชกิจจานุเบกษา

การถมดิน

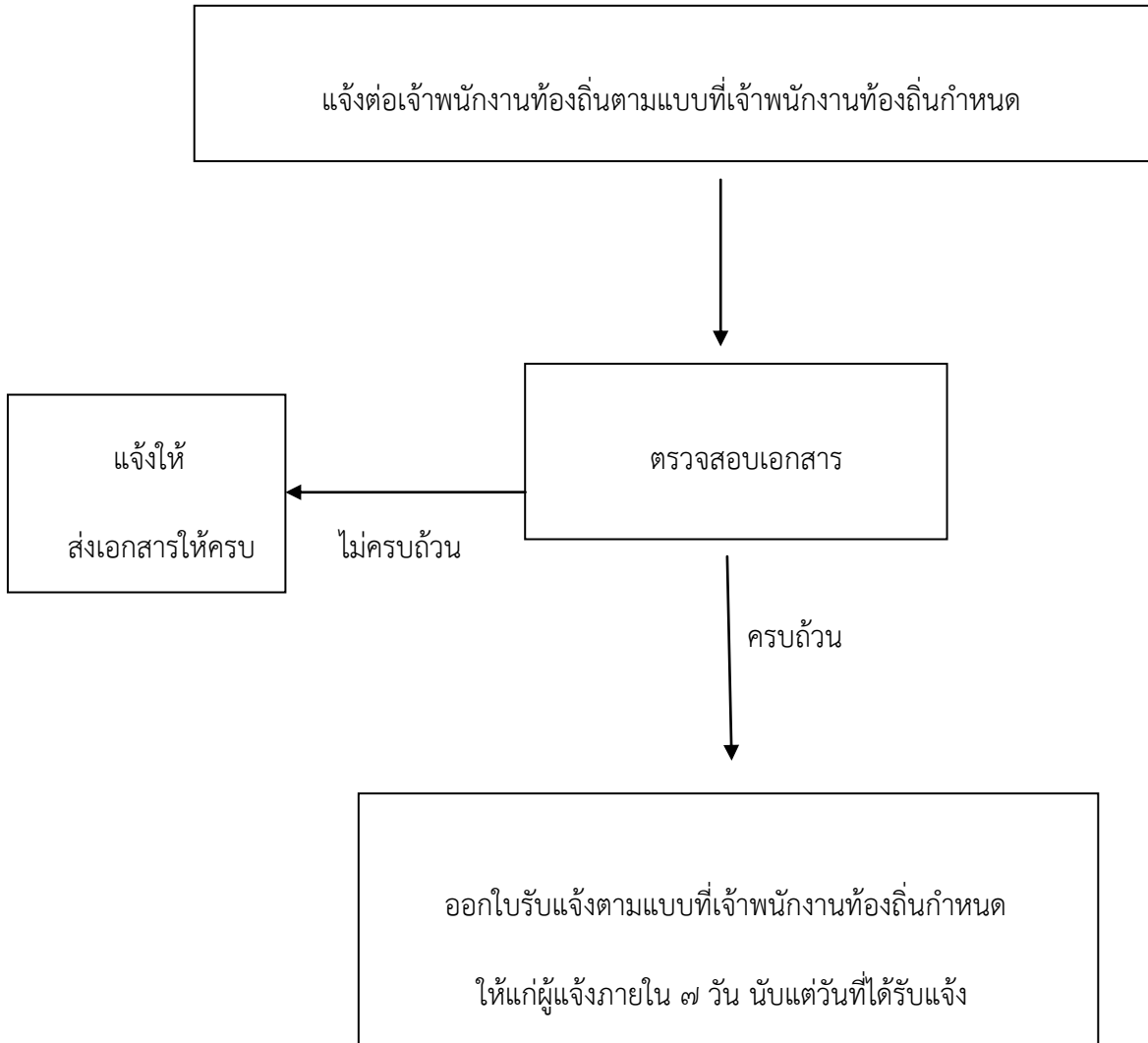
ข้อ ๑๒ ผู้ใดประสงค์จะทำการถมดิน โดยมีความสูงของเนินดินเกินกว่าระดับที่ดินต่างเจ้าของที่อยู่ข้างเคียง และมีพื้นที่ของเนินดินไม่เกินสองพันตารางเมตร หรือมีพื้นที่ตามที่เจ้าพนักงานท้องถิ่นประกาศกำหนด ต้องจัดให้มีการระบายน้ำเพียงพอที่จะไม่ก่อให้เกิดความเดือดร้อนแก่เจ้าของที่ดินที่อยู่ข้างเคียงหรือบุคคลอื่น

การถมดินที่มีพื้นที่เกินสองพันตารางเมตร หรือมีพื้นที่เกินกว่าที่เจ้าหน้าที่พนักงานท้องถิ่นประกาศกำหนดตามวรรคหนึ่ง นอกจากจะต้องจัดให้มีการระบายน้ำตามวรรคหนึ่ง ต้องแจ้งการถมดินนั้นต่อเจ้าหน้าที่พนักงานท้องถิ่น ตามแบบที่เจ้าพนักงานท้องถิ่นกำหนด

โดยยื่นเอกสารแจ้งข้อมูลดังต่อไปนี้

๑. แผนผัง บริเวณที่ประสงค์จะทำการถมดิน
๒. แผนผัง แสดงเขตที่ดินและที่ดินบริเวณข้างเคียง
๓. วิธีการถมดินและการระบายน้ำ
๔. ระยะเวลาทำการถมดิน
๕. ชื่อผู้ควบคุมงาน
๖. ชื่อและที่อยู่ของผู้แจ้งการถมดิน
๗. ภาวะผูกพันต่างๆ ที่บุคคลอื่นมีส่วนได้ส่วนเสียเกี่ยวกับที่ดินที่จะทำการถมดิน

แจ้งการถมดิน



ระยะเวลาในการแจ้งใบขุดดิน/ถมดิน

๑. ขั้นตอนในการตรวจสอบสภาพที่ขุด/ถมดิน ระยะเวลา ๑ วัน
๒. ขั้นตอนในการตรวจสอบเอกสาร หลักฐานต่างๆ ในการพิจารณา ระยะเวลา ๒ วัน
๓. ขั้นตอนในการตรวจสอบแปลนต่างๆ ระยะเวลา ๑ วัน
๔. ขั้นตอนในการออกใบอนุญาต ระยะเวลา ๓ วัน รวมระยะเวลาในการพิจารณาออกใบอนุญาตรวม ๗ วัน

ค่าธรรมเนียมในการขออนุญาตขุดดิน/ถมดิน

- ใบรับแจ้งการขุดดินหรือถมดิน ฉบับละ ๒,๐๐๐ บาท

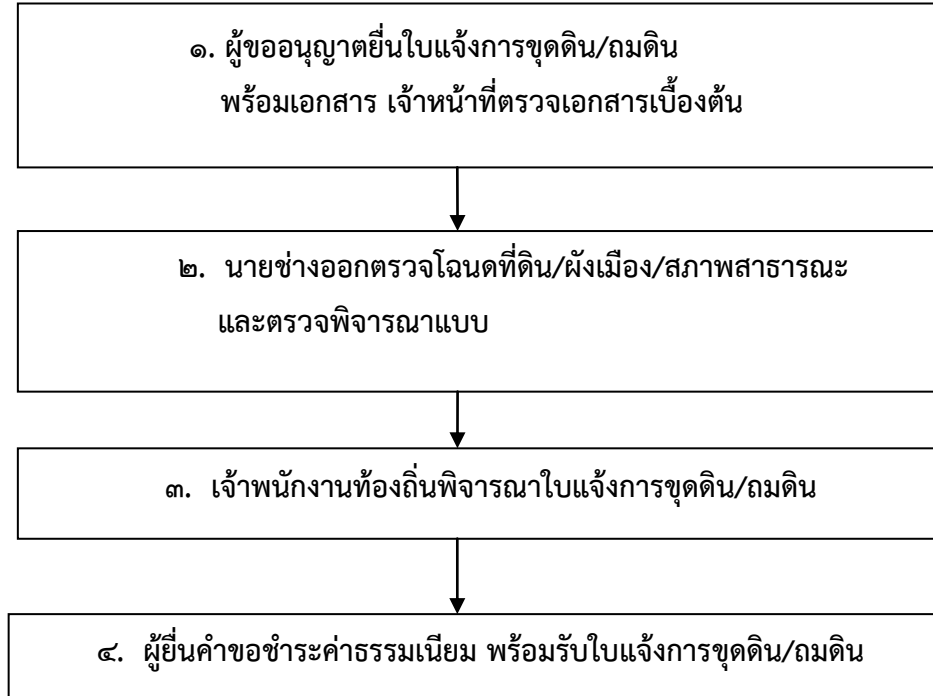
บทลงโทษ

๑. ขุดดิน ถมดิน โดยไม่มีใบรับแจ้ง (ม.๓๕) จำคุก ๑ ปี/ปรับ ๕๐,๐๐๐ บาท (ถ้าอยู่ในบริเวณห้ามขุด ห้ามถม โทษ x ๒) จำคุก ๒ ปี/ ปรับ ๑๐๐,๐๐๐ บาท
๒. ขุดดิน ถมดิน ไม่เป็นไปตามกฎกระทรวง (ม.๓๖) ปรับ ๓๐,๐๐๐ บาท/ ปรับรายวัน ๑,๐๐๐ บาท
๓. ขุดดินลึก ๓ เมตร และห่างเขตที่ดินน้อยกว่า ๒ เท่าของ ความลึกแล้วไม่มีการป้องกันการพังทลาย (ม.๒๔)

แผนภูมิขั้นตอนการแจ้งการขุดดิน/ถมดิน

กองช่าง

ขั้นตอนการให้บริการ



เอกสารประกอบการพิจารณา

๑. บัตรประจำตัวประชาชนและสำเนาทะเบียนบ้านผู้ขออนุญาต
๒. สำเนาโฉนดที่ดิน (กรณีผู้ขอไม่ใช่เจ้าของต้องมีหนังสือยินยอมของเจ้าของที่ดินหรือสัญญาเช่าที่ดิน)
๓. แบบแปลน รายละเอียดการขุดดิน/ถมดิน
๔. หนังสือรองรับของผู้ประกอบวิชาชีพวิศวกรรมควบคุม
๕. สำเนาใบอนุญาตผู้ประกอบวิชาชีพรับรองของผู้ประกอบอาชีพสถาปัตย์กรรมควบคุมของผู้ออกแบบงานสถาปัตย์กรรม

ระยะเวลาการให้บริการ : ๗ วัน/ราย

การแจ้งการขุดดิน/ถมดิน

ขั้นตอน

๑. เขียนใบแจ้งการขุดดิน/ถมดิน (แบบ ด.๑) ตาม พ.ร.บ.การขุดดินและถมดิน พ.ศ. ๒๕๔๓
๒. ยื่นเอกสารและหลักฐานต่าง ๆ พร้อมลงลายมือชื่อรับรองสำเนาถูกต้อง
๓. ตรวจสอบเอกสารและหลักฐาน
๔. เจาหน้าที่ตรวจสอบสถานที่ ที่แจ้งการขุดดิน/ถมดิน
๕. ออกใบรับแจ้งการขุดดินหรือถมดิน (แบบ ด.๒) เสนอผู้บังคับบัญชา
๖. ผู้ขอรับใบแจ้งการขุดดิน/ถมดิน พร้อมชำระค่าธรรมเนียม

หลักฐาน

- | | |
|---|--------------|
| ๑. สำเนาทะเบียนบ้านของผู้แจ้ง | จำนวน ๑ ฉบับ |
| ๒. สำเนาบัตรประชาชนของผู้แจ้ง | จำนวน ๑ ฉบับ |
| ๓. หนังสือมอบอำนาจ (กรณีที่มีมอบให้บุคคลอื่นแจ้งแทน) | จำนวน ๑ ฉบับ |
| ๔. สำเนาทะเบียนบ้านของเจ้าของที่ดิน (กรณีผู้ขออนุญาตไม่ใช่เจ้าของที่ดิน) จำนวน ๑ ฉบับ | จำนวน ๑ ฉบับ |
| ๕. สำเนาบัตรประชาชนของเจ้าของที่ดิน (กรณีผู้ขออนุญาตไม่ใช่เจ้าของที่ดิน) จำนวน ๑ ฉบับ | จำนวน ๑ ฉบับ |
| ๖. หนังสือยินยอมของเจ้าของที่ดิน (กรณีให้บุคคลอื่นขุดดิน/ถมดิน) | จำนวน ๑ ฉบับ |
| ๗. สำเนาเอกสารสิทธิ์ในที่ดินที่ขุดดิน/ถมดิน | จำนวน ๑ ฉบับ |
| ๘. แผนผังบริเวณ | จำนวน ๒ ฉบับ |
| ๙. แบบแปลนและรายการประกอบแบบแปลน | จำนวน ๒ ชุด |
| ๑๐. สำเนารายการคำนวณ (การป้องกันการพังทลายของดิน) | จำนวน ๑ ชุด |
| ๑๑. เอกสารแสดงวิธีการขุดดิน/ถมดิน | จำนวน ๑ ชุด |